

en **TE**



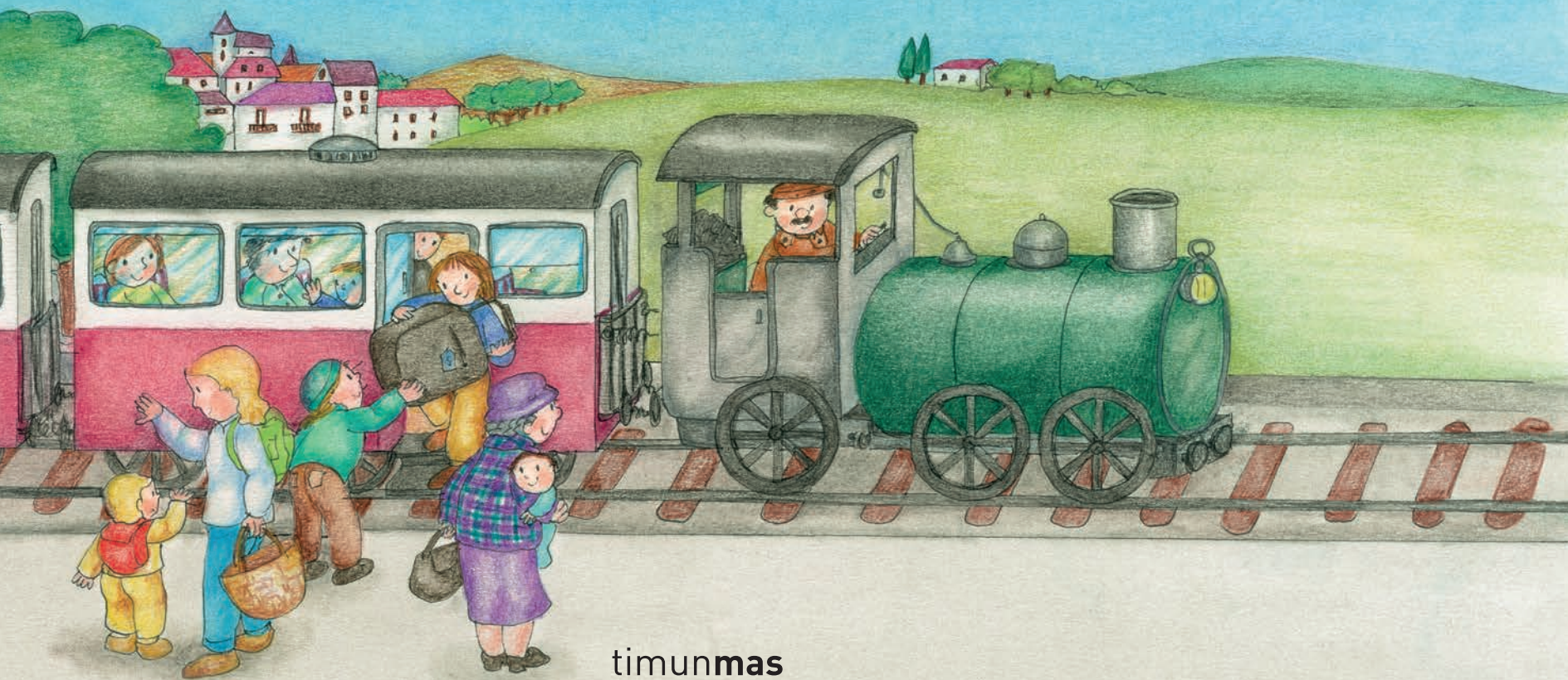
va en  
tren

violeta denou





En **TEO**  
va en tren



timunmas



# Col·lecció

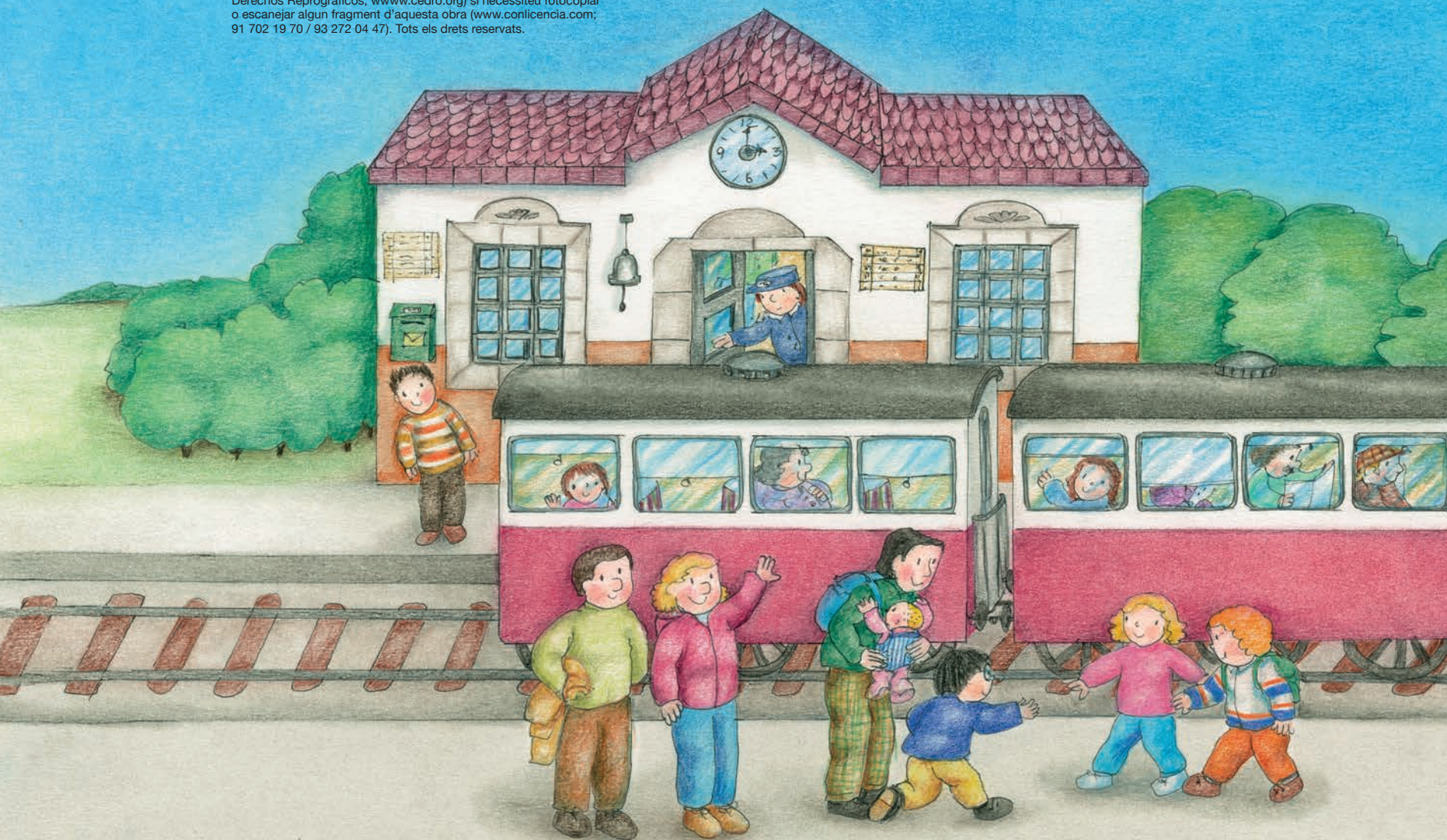
## EN TEO DESCOBREIX MÓN

Il·lustracions: Violeta Denou

© Violeta Denou, 2016  
Drets exclusius d'edició:  
Editorial Planeta, S. A.  
Característiques d'aquesta edició:  
Grup Editorial 62, s.l.u., 2016  
Estrella Polar, Av. Diagonal 662-664, 08034 Barcelona

Primera edició: setembre del 2016  
ISBN: 978-84-16522-69-9  
Dipòsit legal: B. 14.159-2016  
Imprès a Espanya

Queda rigorosament prohibida sense autorització escrita de l'editor qualsevol forma de reproducció, distribució, comunicació pública o transformació d'aquesta obra, que serà sotmesa a les sancions establertes per la llei. Podeu adreçar-vos a Cedro (Centro Español de Derechos Reprográficos, [www.cedro.org](http://www.cedro.org)) si necessiteu fotocopiar o escanejar algun fragment d'aquesta obra ([www.conlicencia.com](http://www.conlicencia.com); 91 702 19 70 / 93 272 04 47). Tots els drets reservats.









La família d'en Teo ha arribat a l'estació. D'aquí surten els trens que els portaran a un poblet preciós on els esperen els seus cosins.

—Quina locomotora més xula! —exclama en Teo.

—Tinc moltes ganes de pujar al tren —diu en Pau.

—De seguida hi podreu pujar, perquè ja hem arreglat els llums —contesta un operari.







—Vinga, nens, amunt! —diu la mare animant-los a pujar al vagó.

—Aquests esglaons són una mica alts, mama.

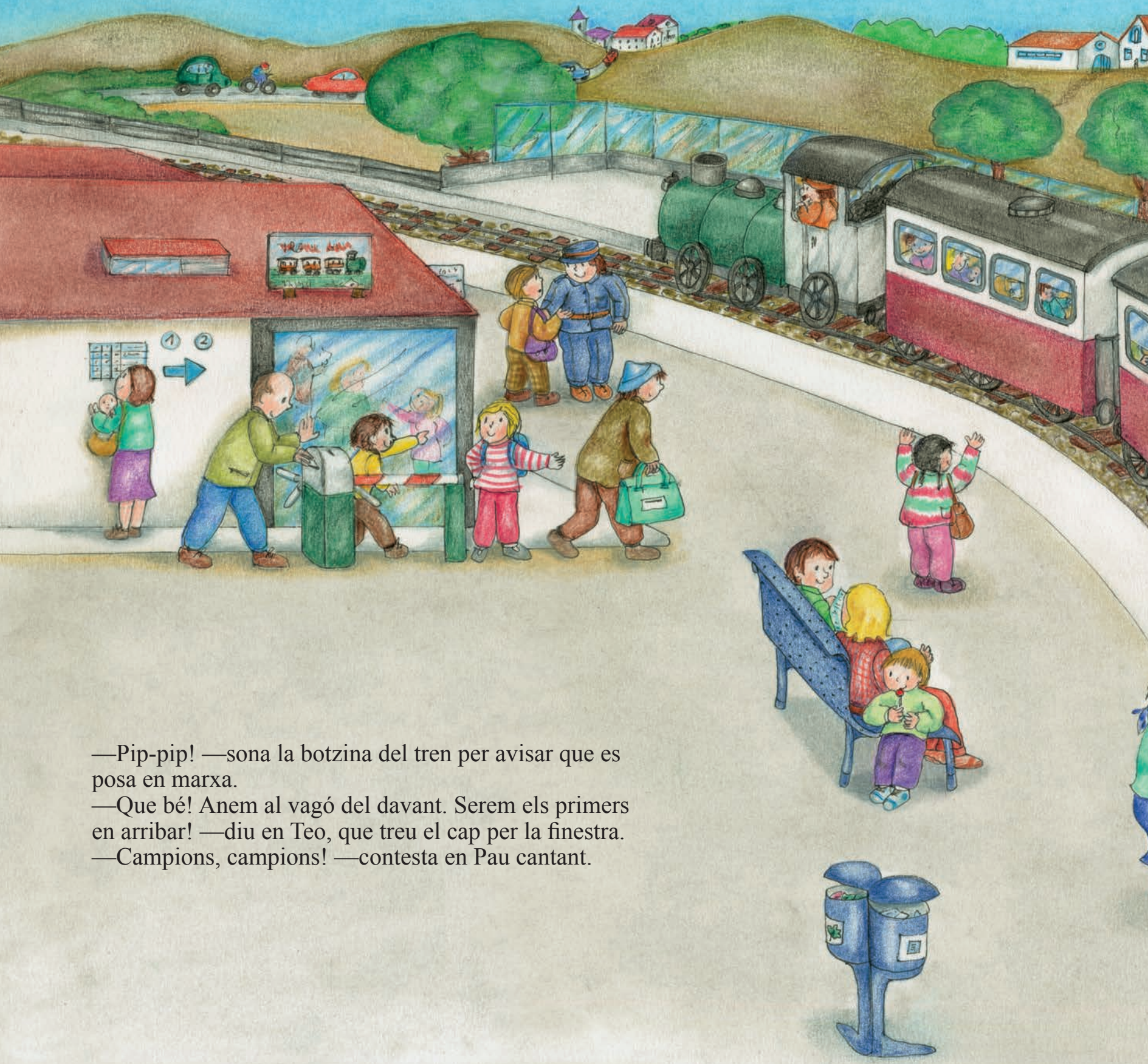
—Corre, Pau! Seiem al costat de la finestra?

El conductor parla amb la cap de l'estació, que li comunica que haurà de circular a poc a poc perquè estan arreglant un tram de les vies.









—Pip-pip! —sona la botzina del tren per avisar que es posa en marxa.

—Que bé! Anem al vagó del davant. Serem els primers en arribar! —diu en Teo, que treu el cap per la finestra.

—Campions, champions! —contesta en Pau cantant.







