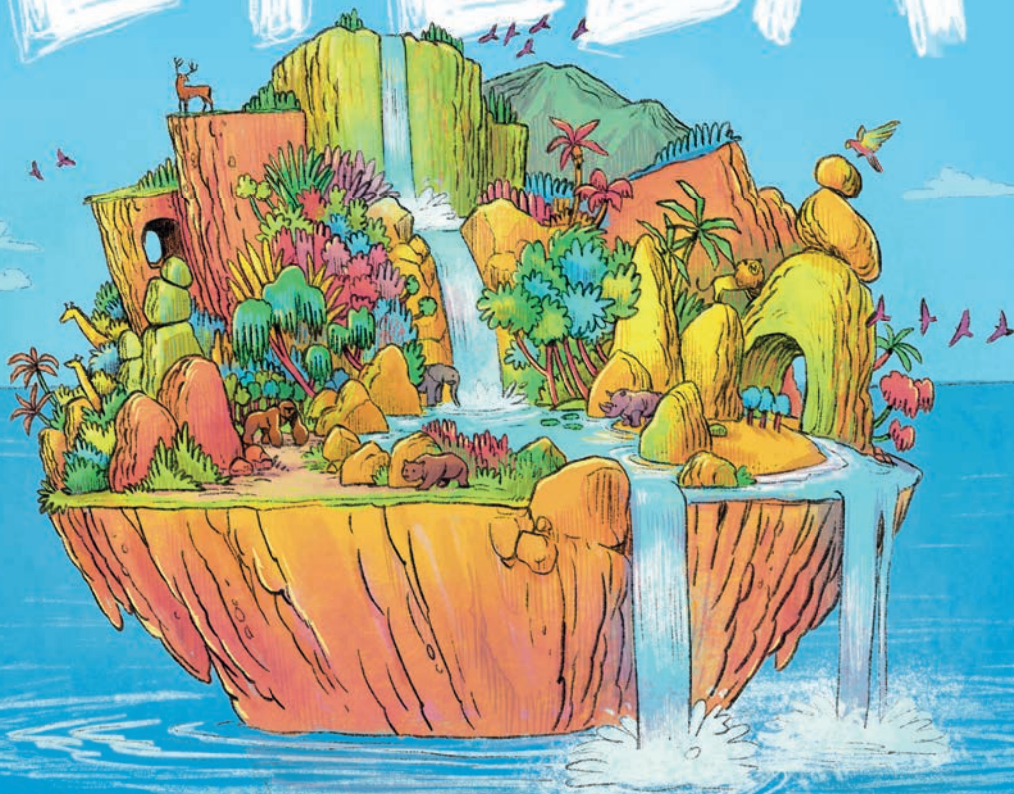


Anna Casals i Paolo Ferri

Il·lustracions de Cristina Bueno

LULLA



Estrella Polar

L'ILLA



Anna Casals i Paolo Ferri

Il·lustracions de Cristina Bueno

Estrella Polar

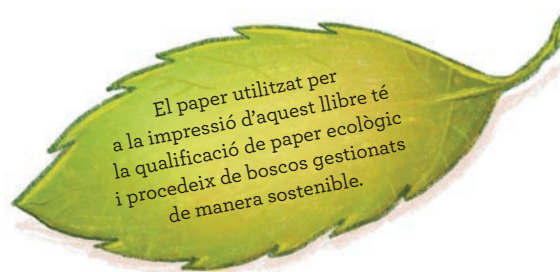
A tots els Nens Exploradors d'aquest món.
I, en especial, als de casa: Mateu, Ona, Guillem, Noel,
Abril, Aleix, Luca, Nico, Liam, Nara, Martí i Arturo.
Als nostres meravellosos pares.

Anna Casals i Paolo Ferri


Estrella Polar

© del text: Anna Casals i Paolo Ferri, 2022
© de les il·lustracions: Cristina Bueno, 2022
© d'aquesta edició: Edicions 62, S. A., Estrella Polar, 2022
Av. Diagonal, 662-664, 08034 Barcelona
www.estrellapolar.cat
info@estrellapolar.cat

Primera edició: setembre del 2022
ISBN: 978-84-1389-334-1
Dipòsit legal: B. 12.668-2022
Imprès a Catalunya



Queda rigorosament prohibida sense autorització escrita de l'editor qualsevol forma de reproducció, distribució, comunicació pública o transformació d'aquesta obra, que serà sotmesa a les sancions establertes per la llei. Podeu adreçar-vos a Cedro (Centro Español de Derechos Reprográficos, www.cedro.org) si necessiteu fotocopiar o escanejar algun fragment d'aquesta obra (www.conlicencia.com; 91 702 19 70 / 93 272 04 47). Tots els drets reservats.

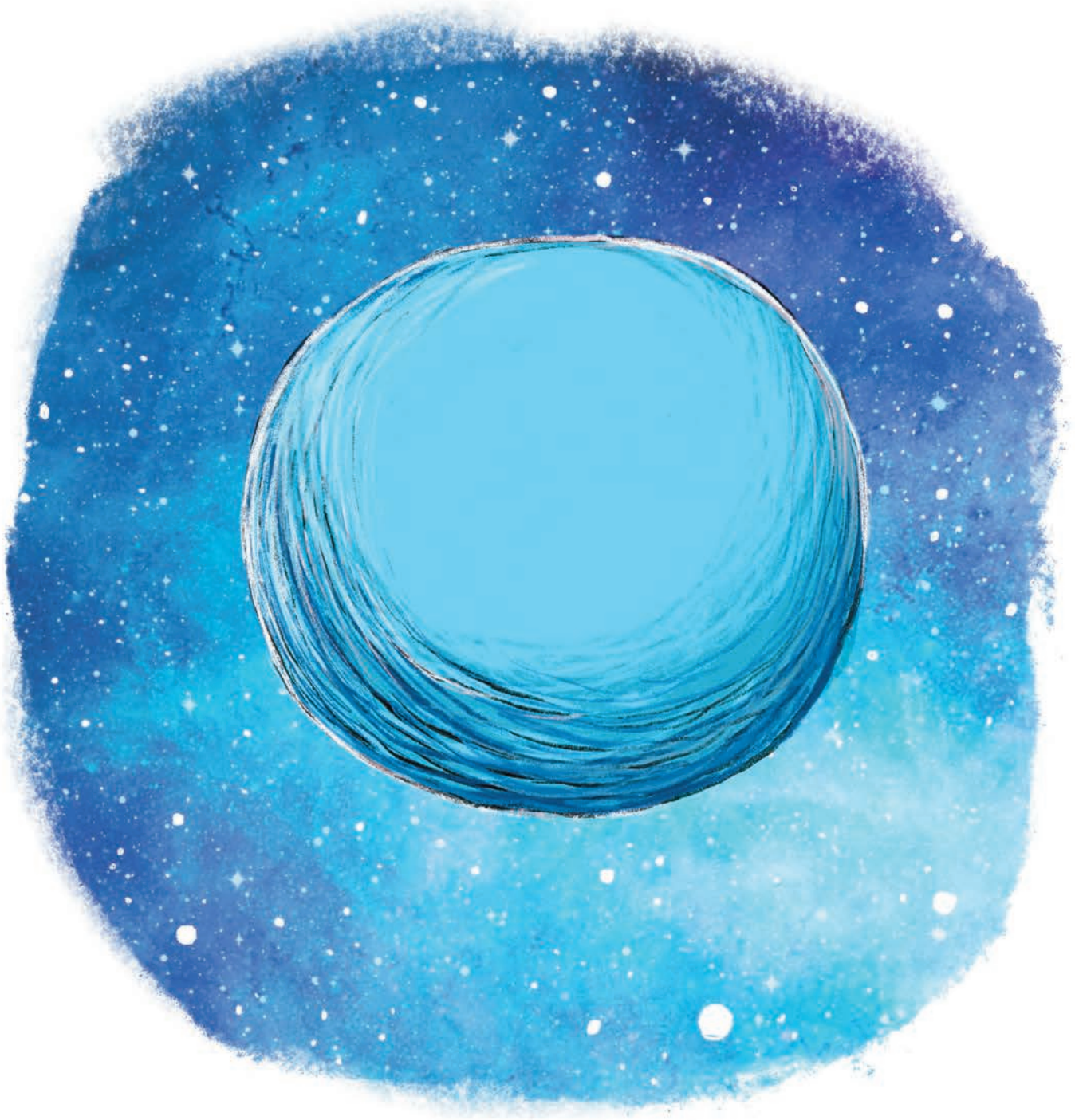


Enmig de l'immens univers,
amagat entre cúmuls d'estrelles,
descobrim un planeta misteriós
i estrany.




Es diu Blau, i és un planeta on no hi ha terra.
Un únic i enorme oceà el cobreix completament.





Un mar infinit, del pol sud al pol nord, d'est a oest,
converteix Blau en un planeta només d'aigua.



Però, espera. Si ens hi fixem bé, enmig del blau profund, hi podem veure un punt verdós i groc. Què deu ser?



